

LES
JOURNÉES
SAGES-FEMMES

21^e journées du Collège National des Sages-Femmes de France

30 - 31

MARS

2023

ISSY-LES-MOULINEAUX



Les Journées Sages-Femmes 2023 sont organisées par
le Collège National des Sages-Femmes de France et la société **Colloquium**



Avec le soutien des institutions de sages-femmes membres du **COLLEGUIM**



Association
Nationale
des Sages-Femmes
Coordinatrices



CNSF
Collège National
des Sages-Femmes
de France

Les actions de formation sont mises en oeuvre en partenariat avec
Be One Santé, organisme de formation certifié QUALIOPi n°53 35 09 82135.



BE ONE
SANTÉ
Formation - Développement

LE MOT DU PRÉSIDENT



Chères consœurs, Chers confrères,

C'est toujours un immense plaisir de vous convier aux Journées Sages-Femmes, cet événement si particulier, qui allie retours d'expérience, actualités scientifiques et débats autour de la Maïeutique de France et d'ailleurs.

Cette édition 2023 aura pour thématiques centrales des sujets devenus incontournables dans notre société, à savoir la santé environnementale et les soins écoresponsables.

En effet, être sage-femme aujourd'hui, c'est être la première actrice médicale auprès du nouveau-né, symbole d'une nouvelle génération qui sera de plus en plus confrontée aux sujets environnementaux et climatiques. Être sage-femme aujourd'hui, c'est aussi respecter le choix et l'intimité de toutes les femmes, dans la multiplicité et la diversité de leurs projets de vie. Il est donc légitime que nous, sages-femmes, continuions à défendre la santé dans sa globalité, en y intégrant les dimensions environnementale, sociale et psychologique. Cette conception nous permet d'être en adéquation avec cette nouvelle génération, et d'être en phase avec chaque individu.

La crise sanitaire relative à la pandémie de COVID-19 nous a amené à considérer désormais la santé comme une seule santé, "One Health" en anglais. Ce concept existe depuis le début des années 2000, avec la prise de conscience des liens étroits entre la santé humaine, celle des animaux et l'état écologique global. Il vise à promouvoir une approche pluridisciplinaire et globale des enjeux sanitaires. Cette conception nous oblige à considérer notre rôle psycho-social et environnemental en complément de notre expertise médicale, et à positionner la prévention comme un axe majeur dans notre politique de santé.

C'est cette matrice qui nourrit nos travaux et nos débats, afin d'améliorer nos pratiques professionnelles. Pour exemple, nos dernières Recommandations pour la Pratique Clinique "Les interventions pendant la période périnatale", publiées en 2021, consacrent plusieurs chapitres à l'impact de notre environnement sur la santé périnatale, induisant de fait de nouvelles méthodes de prévention. Lors des JSF 2023, nous vous présenterons différentes études en lien avec ces thématiques, comme les contaminants chimiques retrouvés dans les placentas.

Écouter, s'informer, débattre, se remettre en question, s'adapter à chacun.e, telles sont les qualités exigeantes de notre profession. Ce pourquoi nous allons tenter d'appréhender les tendances comme celle des "no kids" - mouvement de jeunesse qui ne souhaite pas d'enfant ou encore "child free" - ces femmes qui ne souhaitent pas avoir d'enfant. Ceci en invitant l'auteur de "Faut-il arrêter de faire des enfants pour sauver la planète?".

Ce programme éclectique est voué à répondre à beaucoup d'interrogations et de réflexions que nous rencontrons dans notre pratique professionnelle quotidienne, que l'on soit sage-femme hospitalière, libérale, enseignante, coordinatrice ou même étudiant.e. Chacun.e peut s'y retrouver afin de faire émerger les pratiques de demain. Du moins, c'est notre intention au sein du CNSF.

Amicalement,

Adrien Gantois
Président du Collège National des
Sages-Femmes de France

Jeudi 30 Mars

8:00 **Accueil & visite des stands**

9:00 **OUVERTURE DES JOURNÉES** - par **Adrien Gantois, Président du CNSF**

9:15 **ACTUALITÉS PROFESSIONNELLES** - modérateur : **Adrien Gantois**

- Préconisations Entretien Postnatal Précoce du CNSF - **Éléonore Bleuzen-Her, Secrétaire Générale du CNSF & sage-femme libérale**
- Résultats du groupe de travail Projet de Naissance - **Dr Françoise Vendittelli, MD, PhD, CHU de Clermont-Ferrand, Univ Clermont Auvergne, CNRS**
- RPC CNGOF "Examen pelvien en gynécologie et obstétrique: Place de l'examen pendant la grossesse et le post-partum" - **Laurent Gaucher, Sage-femme Enseignant-Chercheur Genève**
- Résultats de l'Enquête Nationale Périnatale 2021 - **Pr Camille Le Ray, PUPH obstétrique, AP-HP Port-Royal et chercheuse Inserm U1153, équipe EPOPé**

10:30 **Pause & visite des stands**

11:15 **ACTUALITÉS MATERNITÉS** - modérateur : **Laurent Gaucher**

- Crise démographique - **Intervention filmée de la Madame Agnès Firmin Le Bodo, Ministre déléguée auprès du Ministre de la Santé, en charge de l'Organisation territoriale et des professions de santé**, suivi d'un débat
- Etude COVISTress - **Chloé Barasinski, Sage-femme, PhD, Recherche Clinique en Périnatalité, CHU Clermont-Ferrand**
- Actualités syndicales - **Camille Dumortier & Caroline Combout, Sages-femmes représentantes ONSSF**

12:30 **Déjeuner libre / Visite des stands**

12:45 **SYMPOSIUM - Cerba HealthCare**

La nouveauté du dépistage gratuit des IST chez les moins de 26 ans : pourquoi et comment ?
Les perturbateurs endocriniens. Comment en mesurer l'exposition pour apprendre à s'en protéger ? - **Stéphanie Arsene** Pharmacienne Biologiste spécialisée en Microbiologie Directrice du département de microbiologie clinique de Cerballiance Normandie, & **Grégoire Petitjean**, Pharmacien pharmacologue, directeur du département de pharmacocinétique et techniques analytiques par spectrométrie de masse



Reprise des conférences

14:00 **Présentation des projets du CNSF**

14:15 **MAÏÛTIQUE ET ACTIONS ÉCORESPONSABLES** - modératrice : **Sophie Guillaume**

- Les plastiques : leur impact sur l'environnement et la santé - **Andreea Zotinca, Chargée de projet "Santé Circulaire", à Health Care Without Harm Europe**
- Démarches concrètes au sein d'un établissement de santé et en services de périnatalité - **Dr Steffi Calland, Pharmacienne au CHU de Clermont Ferrand**
- Le cabinet libéral écoresponsable : une démarche gagnant-gagnant - **Dr Alice Baras, Professionnelle de santé durable, Autrice du Guide du cabinet de santé écoresponsable, Fondatrice ECOPS conseil**

15:30 **Pause & visite des stands**

16:15 **MAÏÛTIQUE ET SANTÉ ENVIRONNEMENTALE** - modérateur : **Adrien Gantois**

- Contaminants chimiques retrouvés dans le placenta - **Thomas Contini, Doctorant IRSET - Équipe Élixir**
- Diabète gestationnel : la piste des pesticides ? - **Rémi Béranger, Maître de conférence Université Rennes 1, Sage-femme CHU de Rennes**
- Faut-il arrêter de faire des enfants pour sauver la planète ? - **Emmanuel Pont, Ingénieur & Auteur**

18:00 **Assemblée Générale du CNSF**

Vendredi 31 Mars

8:00

Accueil & visite des stands

8:00

PETIT-DÉJEUNER THÉMATIQUE - Mustela

Comment dépister les facteurs de risque de l'eczéma atopique pendant la grossesse et après l'accouchement ?

Léa Kourganoff (modération), Dr Clarence de Belilovsky, Marjolaine Hering

Mustela®

8:45

DIAGNOSTIC ET PRISE EN CHARGE DES PERTES DE GROSSESSES - modératrice : Nathalie Baunot

- Le dispositif de visites à domicile dans le cadre du deuil périnatal (maternité Port-Royal) - **Nathalie Perrillat & Anne Tourjansky, Sage-femme à la maternité de Port-Royal, Sage-femme libérale à Meudon**
- Aspects psychologiques - **Véronique Ballu-Vernet, Psychologue libérale à Paris**
- Le point de vue des personnes concernées - **Judith Aquien, Autrice de Trois Mois sous silence**

10:00

Pause & visite des stands

10:45

COMPÉTENCES ET PRATIQUES DES SAGES-FEMMES EN ORTHOGÉNIE

- modératrice : Eléonore Bleuzen-Her

- Retour d'expérience : IVG chirurgicales par les sages-femmes - **Delphine Giraud & Claire Wolker-Jarfaut, co-présidentes de l'ANSFO**
- Choix éclairé et consentement - **Fabrice Gzil, Pr de l'EHESP, dir. adjoint de l'Espace de réflexion éthique d'Île-de-France, membre du CCNE**
- Retour d'expérience depuis le Québec - Entretien avec l'**Équipe du Centre de Santé des Femmes de Montréal**

12:00

Déjeuner libre / Visite des stands

12:15

SYMPOSIUM - Laboratoire GSK

Vaccination des femmes enceintes contre la coqueluche : l'actualité

- **Sabine Paysant, Sage-femme au CH de Le Cateau-Cambrésis**
- **Marie Lachâtre, Infectiologue, AP-HP**
- **Marion Hazart, Sage-femme à la Clinique de l'Yvette**
- **Jean-Louis Koeck, Fondateur de mesvaccins.net**

gsk GlaxoSmithKline

Reprise des conférences

13:30

Remise des Prix

14:00

PRATIQUES DE MAÏEUTIQUE POUR ACCOMPAGNER LA PHYSIOLOGIE - modératrice : Chloé Barasinski

- Rotation manuelle des variétés postérieures au cours du travail : enjeux et perspectives - **Gaëlle Ambroise, Dép. de Maïeutique Univ. de Lorraine, Lab. Inserm IADI, maternité du CHRU de Nancy**
- Modalité et durée des efforts expulsifs - **Anne Chantry, Maître de conférences, université Paris Cité**
- Le cadre du "Labour Hopscotch" : améliorer les résultats pour les mères et les nouveau-nés (Irlande) - **Sinead Thompson, Coordinatrice nationale pour la mise en œuvre des Standards Nationaux pour l'Éducation Antenatale en Irlande en 2020**

15:20

Pause & visite des stands

15:45

NOUVEAUX LIEUX D'ACCOUCHEMENT POUR LES FEMMES À BAS RISQUE - modératrice : Anne Chantry

- Maisons de Naissance - **Anne Chantry & Aurélie Knaps, Co-présidente du Collectif des Maisons de Naissance, Sage-femme à la MDN de Bourgoin-Jallieu**
- Plateaux techniques : Pouvoir accoucher en maternité accompagné de sa sage-femme libérale - **Anthony Bouvier, Vice-Président ANSFPT, sage-femme libéral en plateau technique**
- Unité physiologique : le retour d'expérience de la filière Parent'eizh - **Linda Calero, Sage-femme de l'unité physiologique Parent'eizh, Clinique Mutualiste La Sagesse**

18:00

FIN DES JOURNÉES SAGES-FEMMES 2023

PETIT-DÉJEUNER ET SYMPOSIUMS

Les symposium sont **gratuits**.

Une lunch box et/ou un petit déjeuner est distribuée aux participant.e.s, sur inscription préalable.

Rdv sur <https://journées-sages-femmes.fr/inscriptions/>

Jeudi 30 Mars



12:45 - 13:45
Salle Molière

La nouveauté du dépistage gratuit des IST chez les moins de 26 ans : pourquoi et comment ?

Stéphanie Arsene, Pharmacienne Biologiste spécialisée en Microbiologie Directrice du département de microbiologie clinique de Cerballiance Normandie

La prévention des IST chez les jeunes est un sujet d'actualité, au point que le ministre de la Santé et de la prévention a annoncé en 2022, pour les moins de 26 ans, « la possibilité de dépistage sera étendue à toutes les infections sexuellement transmissibles pour lutter le plus précocement possible contre la reprise des infections ».

Face à cette annonce, quelles sont les possibilités actuelles concernant le dépistage des IST ? Quelle est la place des sage-femmes dans ce dispositif ? en particulier à la lumière du décret n° 2022-326 de mars 2022 relatif à la participation des sages-femmes au dépistage et au traitement des infections sexuellement transmissibles. Comment concilier dépistage, accessibilité et efficacité, en particulier pour les moins de 26 ans ?

Les perturbateurs endocriniens. Comment en mesurer l'exposition pour apprendre à s'en protéger ?

Grégoire Petitjean, Pharmacien pharmacologue, directeur du département de pharmacocinétique et techniques analytiques par spectrométrie de masse.

Phtalates et Bisphénols, composants de nombreux plastiques, revêtements, résines, colles ou encore cosmétiques, se retrouvent désormais partout. Reconnus comme perturbateurs endocriniens, ils contribueraient potentiellement à la genèse de nombreuses pathologies du système reproducteur, neurocomportementales, métaboliques, pulmonaires ou encore de cancers.

Les sources d'exposition sont pour la plupart identifiées, nous avons donc l'opportunité, individuellement et collectivement, de prendre les mesures de prévention adaptées. Il est même désormais possible de quantifier dans un laboratoire notre niveau d'exposition à ces toxiques et ainsi de mettre en place des mesures de prévention ciblées.

La prise de conscience est encore très récente, il faut l'accélérer. La réglementation évolue mais reste lacunaire. Le principe de précaution prévaut, mais les coûts d'une telle transformation industrielle sont considérables et parfois les composés de substitution inexistantes ou bien trop onéreux. Il est donc recommandé à chacun de prendre individuellement les mesures nécessaires à la réduction de son exposition.

Vendredi 31 Mars 

8:00 - 8:45
Salle 5

Petit-déjeuner - Comment dépister les facteurs de risque de l'eczéma atopique pendant la grossesse et après l'accouchement ?

Dr Clarence de Belilovsky, Dermatologue, Marjolaine Hering, Pharmacienne et Art-thérapeute, Léa Kourganoff (modération), Sage-Femme

Pendant la grossesse et la période du post-partum les sage-femmes sont en première ligne pour aider parents et bébés face à ce délicat problème de peau qu'est l'eczéma atopique.

Durant ce petit déjeuner interactif, vous échangerez avec trois intervenantes venant d'horizons différents. Elles partageront avec vous leurs connaissances et leurs expériences sur les débuts de l'eczéma atopique chez le nourrisson et sur les questions que se posent parents et futurs parents :

Est-il familial ? Comment l'éviter ? comment le détecter ? Quels premiers soins ? Des réponses claires et validées seront apportées.

Vendredi 31 Mars



12:15 - 13:15
Salle Molière

Vaccination des femmes enceintes contre la coqueluche : l'actualité

Sabine Paysant (modération), Sage-femme au CH de Le Cateau-Cambrésis, Marie Lachâtre, Infectiologue à l'AP-HP, Marion Hazart, Sage-femme à la Clinique de l'Yvette, & Jean-Louis Koeck, Fondateur de mesvaccins.net

Ce symposium abordera trois grands thématiques :

- Pourquoi vacciner la femme enceinte contre la coqueluche ? par Marie Lachâtre
- Actualité vaccinale autour de la femme enceinte et rationnel clinique, par Marion Hazart
- Présentation de MesVaccins.net, par Jean-Louis Koeck, son fondateur

Un temps de table-ronde est prévu sur le dernier quart d'heure autour de la vaccination de la femme enceinte en pratique.



Jeudi 30 Mars

14:15 - 15:30

Session parallèle 1



Lésions Obstétricales du Sphincter Anal (LOSA) et incontinence anale en post-partum

Proposée par SIFUD-PP

Dr Sandrine Campagne-Loiseau & Pr Jean-Luc Faucheron

16:15 - 17:30

Session parallèle 2



L'ONSSF travaille pour vous : missions et représentativité des syndicats professionnels

Proposée par ONSSF

Représentant.e.s syndicaux.ales de l'ONSSF

Venez à la rencontre de représentant.e.s de l'Organisation Nationale Syndicale des Sages-Femmes, exerçant à l'hôpital, en libéral, en PMI etc... Et échangez avec eux sur leur engagement et l'actualité syndicale pour la profession sage-femme.

Vendredi 31 Mars

8:45 - 12:00

Session parallèle 3



Communications orales

Programme détaillé des présentations page suivante

Assistez aux présentations des lauréat.e.s 2023 des communications retenues, dans le cadre du Prix Communication, organisé chaque année par le CNSF. Une communication sera désignée par un jury "Meilleure communication orale", et annoncée lors de la remise des prix.

14:00 - 15:15

Session parallèle 3



Un dossier médical pour la démarche qualité

Proposée par Audipog

Dr Françoise Venditelli, Henny Jonkers & Dr Catherine Crenn-Hébert

Cette session proposée par l'AUDIPOG comportera 3 présentations :

- 1) Intérêt d'un dossier labélisé Audipog : retour d'expérience de l'Auvergne
- 2) Le dossier d'évaluation informatisé Audipog des maisons de naissance
- 3) Le projet de naissance : un élément du dossier médical ?

Les communications, présentées par leurs auteur.rice.s, sont les projets lauréats du Prix Communication 2023, organisé chaque année par le CNSF.
La meilleure communication sera annoncée en séance plénière lors de la remise des prix.

-
- 8h45 Evaluation des pratiques des sages-femmes sur les infections herpétiques pendant la grossesse en France
Adrian Mrozik
- 9h00 Association entre mortalité infantile et percentile de poids de naissance, une étude à partir du registre de naissances finlandais
Alice Hocquette
- 9h15 Influence de l'organisation des soins et des représentations des soignants dans le repérage des vulnérabilités psychiques chez les femmes immigrées en période périnatale : Étude qualitative par entretiens semi-directifs
Candie Grangé
- 9h30 Variation of delta hemoglobin before and after vaginal delivery with an immediate post-partum hemorrhage : a French prospective multicentre cohort study - Hera study
Chloé Barasinski
- 9h45 Quelles stratégies d'apprentissages chez les étudiant-e-s sages-femmes genevoises pour surmonter le passage difficile entre deux années de formation? Une question de métacognition et de formation
Danièle Aubert-Burri
- 10h45 Place des Phosphatases Alcalines dans le diagnostic de l'Intervillite Histiocytaire Chronique
Gabriel Bizet
- 11h00 Pertinence de l'administration d'oxytocine et de la gestion de la dystocie dynamique au sein d'un Réseau de Santé en Périnatalité
Manon Grampayre
- 11h15 Variations de la prévalence de l'épisiotomie et des lésions obstétricales du sphincter anal (LOSA) en France depuis 2010
Raphaelle Houbracq
- 11h30 Durée du deuxième et troisième stade du travail et risque d'hémorragie du post-partum : étude de cohorte stratifiée par parité
Sandrine Voillequin

PROGRAMME DES ATELIERS

Pour assister aux ateliers, une inscription préalable est nécessaire, dans la limite des places disponibles. Rdv sur <https://journées-sages-femmes.fr/inscriptions/> ou depuis votre smartphone :



Jeudi 30 Mars

Après-midi

Ateliers

Atelier 1

Les IVG instrumentales par les sages-femmes

14:15 - 15:30

20 places

Delphine Giraud

Salle 6/7

Atelier 2

À la découverte des Maisons de Naissance

14:15 - 15:30

25 places

Aurélie Knaps & Élodie Verdier

Salle 5

Atelier 3

Canon

Echographie niveau 1 : Comment réaliser une échographie pelvienne ? Atelier pratique réalisé sur un Phantom gynécologique

14:15 - 15:30

30 places

Atelier sponsorisé par Canon Médical

Pierre-Antoine Migeon

Salle 9

Atelier 4

Canon

Echographie niveau 2 : Critères de qualité de l'échographie en 2023 selon les dernières recommandations. Atelier pratique réalisée sur patientes

16:15 - 17:30

30 places

Atelier sponsorisé par Canon Médical

Pierre-Antoine Migeon

Salle 9

Atelier 5

Grossesse et activité physique

16:15 - 17:30

20 places

Gwenaëlle Bontemps

Salle 6/7



Vendredi 31 Mars

Journée complète

Ateliers

Atelier 6

Violences faites aux femmes : le rôle primordial des sages femmes

8:45 - 10:00

25 places

Mathilde Delespine & Richard Matis

Salle 9

Atelier 7

Stimulation ovarienne : AMP et auto-conservation des ovocytes

8:45 - 10:00

20 places

Sponsorisé par la Fondation EuginMed

Luz Plaza & Paula Arias

Salle 6/7



Atelier 8

L'approche physiologique du rythme cardiaque foetal

10:45 - 12:00

30 places

Isabelle Cornet

Salle 6/7

Atelier 9

Les idées reçues sur l'allaitement maternel

10:45 - 12:00

20 places

Sarah Benjilany, Emeline Mauxion, Cynthia Callaou et Emilie Clady

Salle 9

Atelier 10

Gestion du stress et des émotions dans sa pratique : autodiagnostic et outils de gestion

13:30 - 15:00

20 places

Christine Chalut-Natal Morin

Salle 6/7

Atelier 11

Atelier sur la prise en charge rééducative des divers prolapsus génitaux féminins

13:30 - 15:00

20 places

Chantal Fabre-Clergue

Salle 9

ANNULÉ



10 sur 18

DESCRIPTIONS DES ATELIERS

ATELIER 1 : Les IVG instrumentales par les sages-femmes

Delphine Giraud, Co-présidente Ansfo, Sage-femme coordinatrice de la Maison des Femmes de La Pitié Salpêtrière - APHP

Le champ de compétence des sages-femmes en matière d'orthogénie évolue et notamment concernant la réalisation des IVG instrumentales. Où en sommes-nous en pratique en France à ce sujet ? Quels sont les textes de loi qui encadrent cette nouvelle compétence ? Quelles formations et expériences sont demandées aux sages-femmes pour la pratique de cet acte ? Cet atelier aura pour objectif de répondre aux différentes questions qu'entraînent ces évolutions de compétence.

ATELIER 2 : À la découverte des Maisons de Naissance

Aurélien Knaps Co-présidente du Collectif des Maisons de Naissance et sage-femme à la MDN de Bourgoin-Jallieu & Élodie Verdier, Commission accompagnement des nouveaux projets du Collectif des Maisons de Naissance et usagère du CALM (Paris)

Depuis fin 2020, les maisons de naissance sont autorisées à voir le jour en France, en dehors du cadre initial de l'expérimentation. Où en est-on depuis ? Comment porter un projet de maison de naissance ? Cet atelier donnera les clés pour comprendre les spécificités d'une maison de naissance et du contexte dans lequel elles se placent. Il abordera également les différents aspects de la création d'une maison de naissance

ATELIER 3 : Echographie niveau 1 : Comment réaliser une échographie pelvienne ?

Atelier pratique réalisé sur un Phantom gynécologique

Sponsorisé par Canon Medical

Pierre-Antoine Migeon, Sage-femme échographe à Lyon

Atelier pratique réalisé sur un Phantom gynécologique "La sage-femme est habilitée à concourir aux activités d'assistance médicale à la procréation dans des conditions fixées par le décret n° 2012-885 du 17 juillet 2012. Elle peut notamment pratiquer les échographies pelviennes dans le cadre de la surveillance échographique de la maturation folliculaire en réponse au traitement (sous réserve d'une formation suffisante). Cet atelier accueillant des professionnels ayant déjà une première approche de l'outil échographique vous permettra de vous initier ou d'optimiser la manipulation de la sonde endocavitaire.

Objectifs :

- Le monitoring échographique durant la prise en charge en AMP : que mesurer et comment mesurer ?
- L'utilisation du 3D et apports dans le bilan d'infertilité et le monitoring »

ATELIER 4 : Echographie niveau 2 : Critères de qualité de l'échographie en 2023 selon les dernières recommandations. Atelier pratique réalisée sur patientes

Sponsorisé par Canon Medical

Pierre-Antoine Migeon, Sage-femme échographe à Lyon

Atelier pratique réalisée sur patientes. Cet atelier accueillant des professionnels ayant déjà une pratique quotidienne de l'outil échographique vous permettra de vous d'actualiser votre pratique et apprendre les trucs et astuces pour réaliser les nouvelles coupes. Objectifs : Vous pourrez vous entraîner à obtenir les nouvelles coupes selon les dernières recommandations.

ATELIER 5 : Grossesse et activité physique

Gwenaëlle Bontemps, Sage-femme libérale à Sannois

Les thèmes suivants seront abordés :

- 1) Intérêts de l'activité physique pendant la grossesse
- 2) Recommandations/contre-indications
- 3) Activités possibles pendant la grossesse
- 4) Activités physiques en post partum
- 5) Exercices pratiques

Important : veuillez amener, dans la mesure du possible, un tapis de yoga ainsi qu'une tenue confortable pour les exercices pratiques

ATELIER 6 : Violences faites aux femmes - Rôle primordial des sages-femmes

Mathilde Delespine, Sage-femme coordinatrice du projet Maison des femmes CHU de Rennes, & Richard Matis, PH en gynécologie obstétrique CH d'Armentières, président de l'ONG «Gynécologie Sans Frontières» (GSF)

Mathilde Delespine a contribué à l'ouverture de Maison des Femmes de Saint-Denis et est désormais sage-femme coordinatrice sur le projet d'ouverture d'une Maison des Femmes à Rennes. Richard Matis est président de Gynécologie Sans Frontières et praticien hospitalier en gynécologie obstétrique au CH d'Armentières. Ensemble, il et elle vous proposent un atelier sur le rôle des sages-femmes dans la prise en charge des femmes victimes de violence.

ATELIER 7 : Stimulation ovarienne : AMP et auto-conservation des ovocytes

Sponsorisé par la Fondation EuginMed

Luz Plaza & Paula Arias, infirmières spécialisées en PMA clinique Eugin Madrid (Espagne)

Atelier pour découvrir le processus de stimulation ovarienne, les concepts essentiels et les outils nécessaires à sa réalisation ainsi que pour aider vos patients dans le suivi des traitements AMP.

ATELIER 8 : L'approche physiologique du rythme cardiaque foetal

Isabelle Cornet, Sage-femme hospitalière à Londres (Grande-Bretagne)

En complément des classifications nationales et internationales, se développe aujourd'hui une analyse avec une approche patho-physiologique du Rythme Cardiaque Foetale (RCF).

Cet atelier a pour objectifs de donner un aperçu:

- De la physiologie fœtale et de son impact sur le RCF
- Des différents types d'hypoxie fœtale et leur mécanisme
- Des réactions fœtales visibles sur le CTG et comment adapter la prise en charge obstétricale, en fonction de la physiologie fœtale et ses mécanismes.

ATELIER 9 : Les idées reçues sur l'allaitement maternel

Les Expertes du groupe de travail Allaitement Maternel du CNSF, coordonné par Sarah Benjilany

A partir de méthodes interactives (brainstorming, situations cliniques, scénettes), nous envisagerons comment partir d'idées reçues et aboutir à un travail autour des représentations dans le cadre de l'allaitement maternel.

ATELIER 10 : Gestion du stress et des émotions dans sa pratique : autodiagnostic et outils de gestion

Christine Chalut-Natal Morin, Sage-femme clinicienne, Docteure en Psychologie-Enseignante Chercheure Université Paris 8, Administratrice CNSF, SG-A Association SPS

Les soignant.e.s sont particulièrement exposé.e.s au stress et à risque de développer un syndrome d'épuisement professionnel. S'il n'est pas réaliste de vouloir de supprimer le stress de sa vie personnelle et professionnelle, il est réalisable de trouver la bonne distance et de développer des compétences de prévention et d'ajustement. Cet atelier est l'occasion de découvrir et d'expérimenter des techniques favorisant le bien-être face au stress après en avoir compris le processus et identifier les situations à risque et les signes d'alerte.

ATELIER 11 : Atelier sur la prise en charge rééducative des divers prolapsus génitaux féminins- ANNULÉ

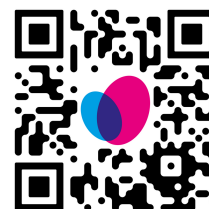
Chantal Fabre-Clergue, Sage-femme libérale, spécialiste de la rééducation périnéale

Lors de cet atelier, une présentation des divers prolapsus génitaux féminins sera proposé ainsi que les diverses prises en charge possibles avant chirurgie ou tout simplement lors de rééducation pelvipérinéale. Plusieurs cas cliniques à résoudre avec les participant.e.s.



Découvrez les Prix CNSF et assistez à la remise des Prix !

Assistez aux présentations par les lauréat.e.s 2023, des communications retenues dans le cadre du Prix Communication le **Vendredi 31 Mars - 8:30 à 12:00.**



Participez à la remise des Prix le Vendredi 31 Mars - 13:30 à 14:00.



Découvrez les différents Prix CNSF ainsi que leurs lauréat.e.s sur la page

<https://journées-sages-femmes.fr/les-prix-cnsf-copy/>

Prix Communication

Ce prix est destiné aux clinicien.ne.s et aux chercheur.e.s ayant récemment mené une recherche ou une évaluation de pratiques portant sur la maïeutique.

Ce prix est divisé en deux parties : les Prix Communications orales et les Prix Communications affichées.

Prix Mémoire

Le CNSF, en partenariat avec l'Association Nationale des Etudiants Sages-Femmes (ANESF), renouvelle cette année son Prix Mémoire, permettant de récompenser deux travaux de recherche de fin d'études. Ce Prix Mémoire est ouvert aux sages-femmes nouvellement diplômé.e.s, ayant soutenu leur mémoire de fin d'étude en Sciences Maïeutique au cours de l'année 2022.

Prix Solidaire en Maïeutique CNSF X Cerba

L'Institut Cerba et le Collège National des Sages-Femmes de France ont mis en place un nouveau prix récompensant les sages-femmes engagé.e.s : le Prix Solidaire en Maïeutique, qui comporte un volet Recherche et un volet Clinique. Les prix ont pour objet de valoriser et récompenser des initiatives cliniques et de recherche déjà amorcées dans le champ de la santé gynécologique et reproductive qui traitent de solidarité, des inégalités sociales de santé, de lutte contre les vulnérabilités, la précarité et/ou l'accès aux soins...



Institut Cerba

Bourse de Recherche en Maïeutique

La fondation Mustela, en collaboration avec le CNSF, offre une dotation pour le développement de projets de recherche en maïeutique pour améliorer la santé périnatale. Ces bourses financent des projets de recherche menés par des sages-femmes et sur le thème de la maïeutique, dans le cadre d'une formation universitaire.

Fondation Mustela
abritée par la Fondation de France



ILS SERONT PRÉSENTS...

NOS PARTENAIRES

Rencontrez-les lors des ateliers, symposiums, sur leur stand exposant Salle Menand (au sous-sol) du Palais des Congrès ou bien dans vos Welcome Pack !



VILLAGE DES ASSOCIATIONS

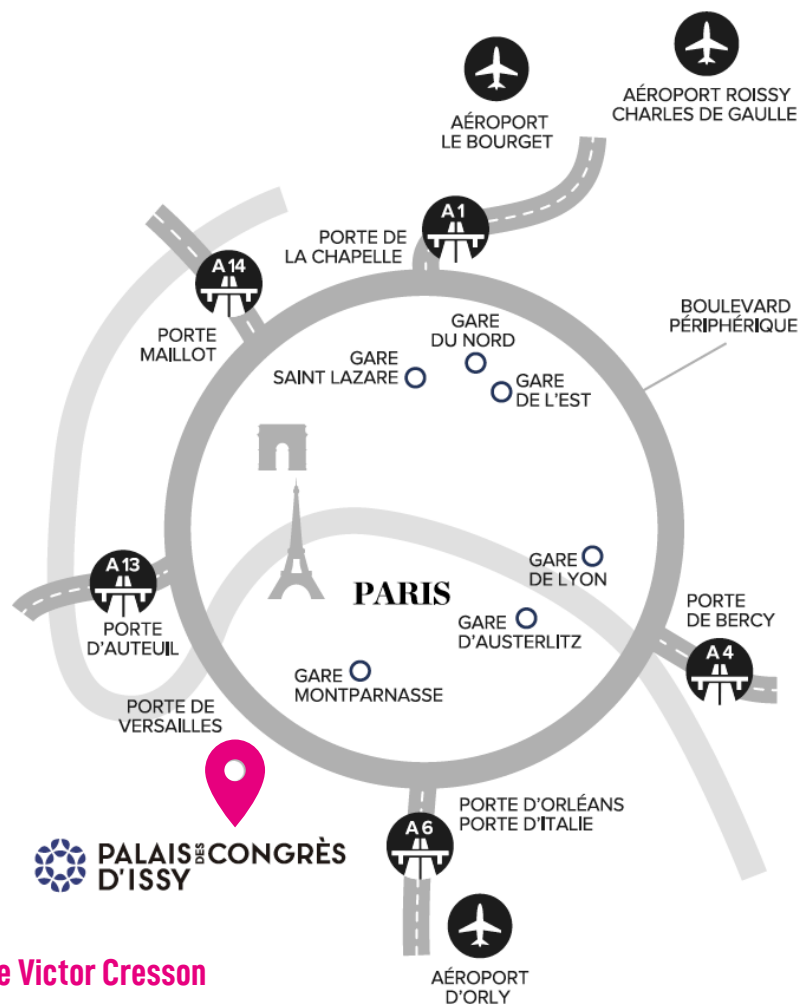
Les deux jours de 8h à 17h30 !

Lors de ce congrès tourné vers **l'avenir et l'engagement** auprès des femmes et des nouveaux-nés, **une place centrale sera donnée aux acteurs et actrices du monde associatif !**

Association de sages-femmes d'usager.ère.s, agissant dans le domaine de la santé périnatale, génésique, sexuelle et reproductive, des droits des femmes et/ou des nouveaux-nés et de la lutte contre les violences... Retrouvez et échangez avec les associations invitées par le CNSF au **Village des Associations**, situé au [Foyer Debussy](#) (au 1er étage)



ACCÈS AU PALAIS DES CONGRÈS



25 Avenue Victor Cresson
92130 ISSY-LES-MOULINEAUX

• TRANSPORTS EN COMMUN

- M** Métro 12 Arrêt Mairie d'Issy - sortie 1
- R** RER C Arrêt Issy ville
- T** Tramway T2 Arrêt Issy-Val de Seine
- Bus** 123, 169, 190, 290, 323

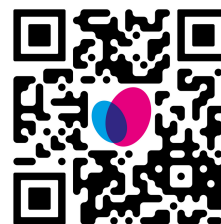
• À VÉLO

Un réseau de pistes cyclables vous permet d'atteindre le Palais des Congrès d'Issy depuis Paris.

Vélib' station : Avenue Victor Cresson

INSCRIPTION INDIVIDUELLE EN LIGNE

Paielement sécurisé sur <https://journées-sages-femmes.fr/inscriptions/>



Trouvez le tarif qui vous correspond !

	Les 2 jours	1 journée
Non adhérent.e	290€	175€
Employeur	400€	
Adhérent.e CNSF	165€	100€
Retraité.e	100€	55€
Étudiant.e	Gratuit Sous caution de 20€	
Tarif par ateliers (hors sponsorisés)	35€	

INSCRIPTION FORMATION CONTINUE

Les actions de formation sont mises en oeuvre en partenariat avec **Be One Santé**, organisme de formation certifié **QUALIOPi n°53 35 09 82135**.



Le volet formation des JSF est assuré par un organisme certifié **Qualiopi** ! Vos frais d'inscription pourront donc être pris en charge par votre établissement professionnel en sélectionnant l'option "convention de formation" lors de votre inscription.





CNSF

Collège National des Sages-femmes de France

**L'EXPERT AU SENS PRATIQUE,
UNE RÉFÉRENCE POUR LA SANTÉ**

Adhérez sur
www.cnsf.asso.fr